

Imágenes en Medicina Intensiva



Figura 1.

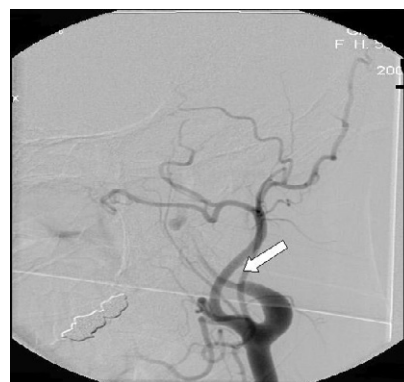


Figura 2.

Mujer de 32 años, sin antecedentes médicos ni quirúrgicos de interés, que es ingresada en la Unidad de Cuidados Intensivos (UCI) por un cuadro de parálisis facial central derecha, con afasia motora y hemiparesia derecha. En la anamnesis destaca la realización de movimientos bruscos giratorios y repetitivos de cabeza y cuello durante un juego. Se realizó tomografía computarizada de cráneo donde se objetivó un trombo en la arteria cerebral media izquierda (fig. 1). En la arteriografía cerebral se observó disección de la arteria carótida interna izquierda cervical, con gran compromiso del flujo distal (fig. 2). Fue anticoagulada con infusión de heparina sódica por vía intravenosa. La paciente fue dada de alta de la UCI cuatro días más tarde con recuperación parcial de los déficits neurológicos.

B. BALANDÍN MORENO, M. VALDIVIA DE LA FUENTE
Y M. PÉREZ REDONDO

Medicina Intensiva. Hospital Puerta de Hierro. Madrid. España.